



WAMGROUP®

SAVI

# GRIGLIA

## fine a tappeto filtrante

## fine screen

mod. VFR



VFR

### CAMPI DI APPLICAZIONE

impianti di depurazione acque reflue civili  
impianti di depurazione industriali, quali

- cartiere
- industria alimentare
- industria chimica
- industria tessile
- concerie

### APPLICATIONS

municipal waste water treatment plants  
industrial waste water treatment plants such as

- paper mills
- food industry
- chemical industry
- textile industry
- tanneries

technology experience  
versatility

### CARATTERISTICHE DI FUNZIONAMENTO

- **GRIGLIA FINE SAVI VFR a tappeto filtrante, per la grigliatura fine delle acque reflue in ingresso all'impianto di depurazione.**

La griglia fine VFR viene installata direttamente nel canale da grigliare ed è costituita principalmente da una serie di elementi filtranti posti in movimento, controcorrente da due catenarie munite di tendicatena e pattini di scorrimento anti attrito e anti rumore. Il materiale raccolto dalla superficie filtrante viene trasportato fino al punto di rinvio più alto dove viene espulso. La pulitura degli elementi filtranti avviene tramite una spazzola a rullo motorizzata, munita di setole in materiale sintetico e da un sistema di lavaggio dotato di ugelli spruzzatori. L'azionamento delle catenarie avviene tramite corone dentate calettate su di un albero di trasmissione direttamente collegato al motoriduttore e dotato di un dispositivo limitatore di coppia (escluso dalla fornitura). La macchina è provvista di uno scivolo d'invito dei reflui in ingresso al tappeto filtrante per evitare intasamenti ed è dotata di opere in carpenteria per il fissaggio all'opera civile.



### OPERATION

- *The FINE SCREEN SAVI VFR with filtering band is used to screen sewage water entering the purification plant, and is normally installed in channels. It is composed of a set of filtering components moved against the stream by two chains equipped with chain stretcher, and anti-friction and anti-noise sliding blocks. The material gathered by the filtering surface is conveyed to the highest point of the machine where the discharging hopper is placed. The filtering components are cleaned by a motorized roller brush equipped with synthetic bristles and with a washing system composed of spray nozzles. The chains are moved by ring gears keyed to the gearbox and equipped with a torque limit switch (excluded from the supply).*

*The machine is equipped with a chute for the sewage entering the filtering mat in order to avoid clogging, and with carpentry in order to fix the machine to civils.*

### VANTAGGI

- **Depurazione ottimizzata**
- **Tecnologia semplice e costruzione robusta**
- **Rapidità di sostituzione degli elementi filtranti**
- **Disponibilità di molteplici luci di filtrazione, a seconda delle esigenze di filtrazione del cliente**
- **Versioni in acciaio inossidabile o in acciaio al carbonio trattato contro la corrosione**
- **Versioni riscaldate per installazione in ambiente esposto al gelo**
- **Versioni su misura a seconda delle esigenze del cliente**

### ADVANTAGES

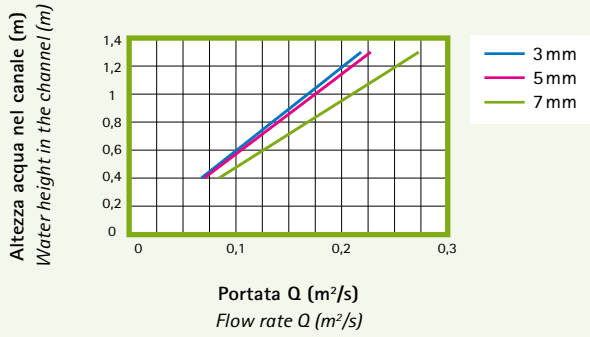
- *Optimised purification*
- *Simple technology and solid construction*
- *Fast replacement of filtering elements*
- *Availability of multiple filtration openings as per the client filtration requirements*
- *Stainless steel or carbon steel corrosion proof models*
- *Heated models to be installed in places exposed to frost*
- *Made to measure models as requested by client*

Modello _ Model	VFR.500	VFR.750	VFR.1250	VFR.1000	VFR.1500	VFR.2000
Larghezza canale Channel width	750 mm	1000 mm	1250 mm	1500 mm	1750 mm	2250 mm
Luce netta di filtrazione Net screen width	500 mm	750 mm	1000 mm	1250 mm	1500 mm	2000 mm
Luce di filtrazione Openings size	3-5-7 mm					
Angolo di inclinazione Inclination angle	75°					
Potenza trasmissione a catena Chain power	0,75 kW	1,1 kW	1,1 kW	1,5 kW	1,5 kW	1,5 kW
Potenza trasmissione spazzola Brush power	0,55 kW					
Protezione motore Power protection	IP 55					
Tensione Voltage	230/400 V - 50 Hz					

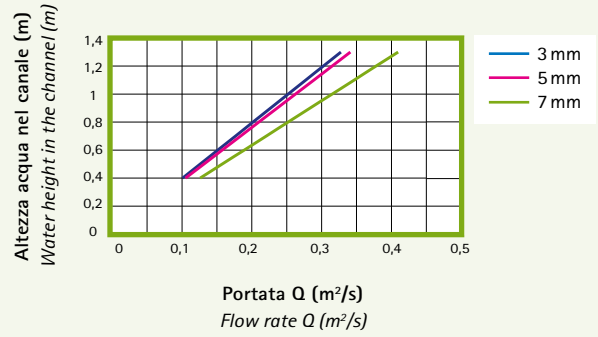


\* a richiesta l'impianto è realizzabile anche in altre dimensioni  
\* on demand, system feasible in other sizes

VFR 500



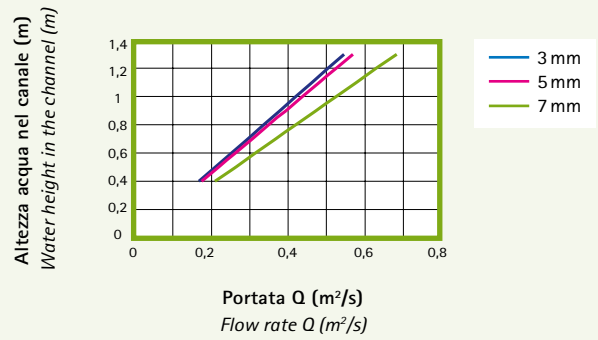
VFR 750



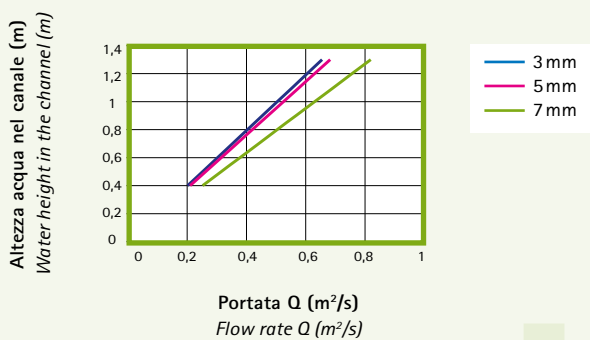
VFR 1000



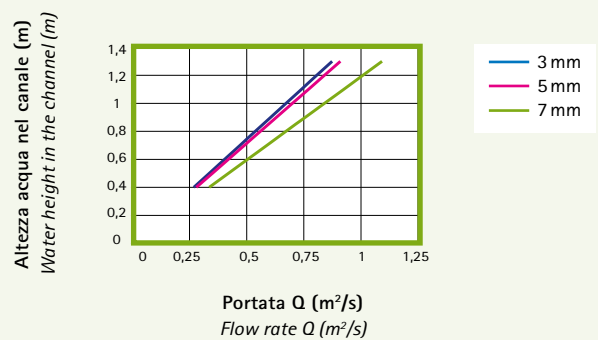
VFR 1250



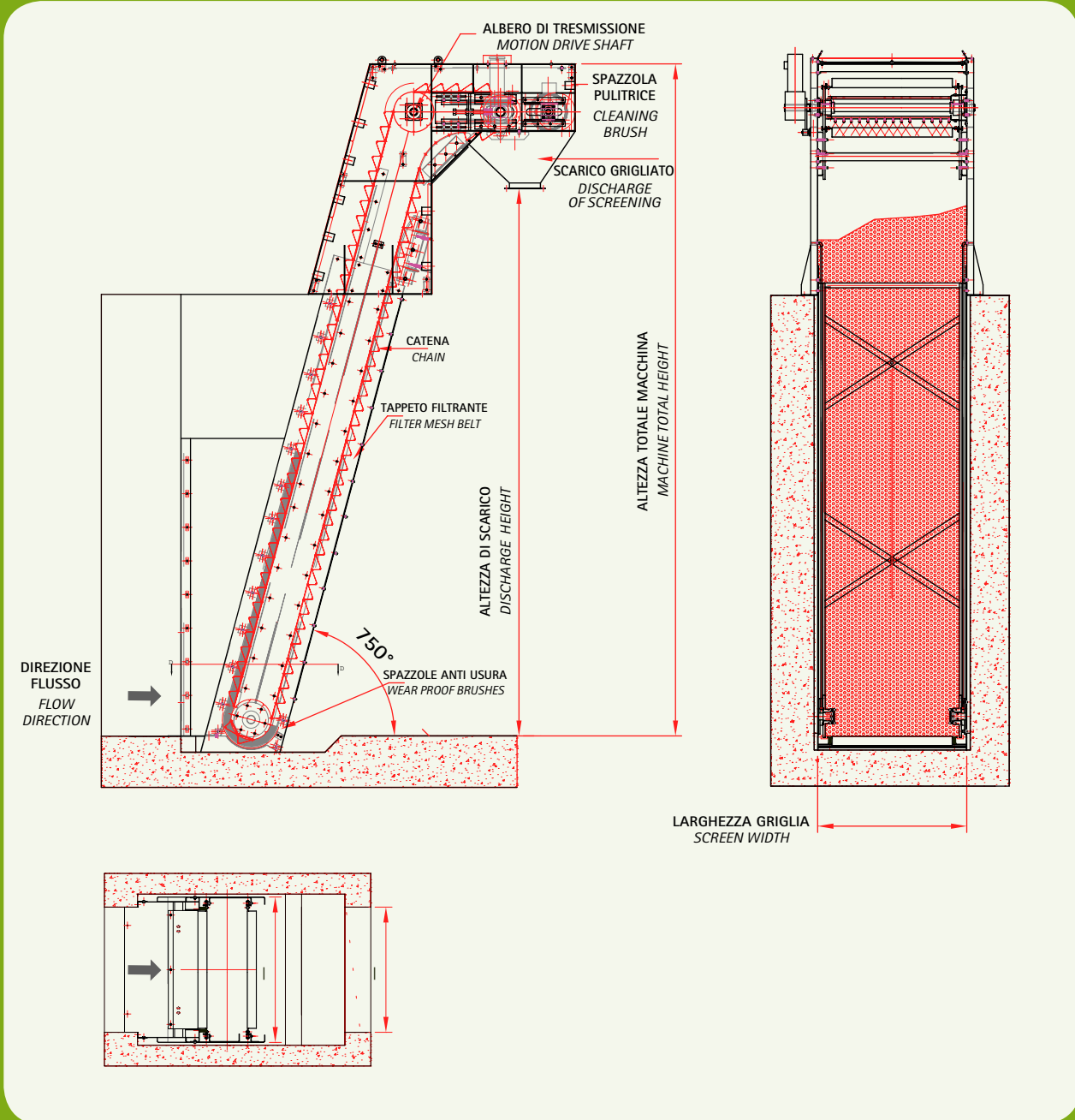
VFR 1500



VFR 2000



# FINE SCREEN \_ mod. VFR



specificazione



SAVI S.R.L.



46037 RONCOFERRARO (MANTOVA) ITALY VIA ROMA, 80  
PHONE +39 0376 663721 R.A. FAX +39 0376 664256  
info@savi.mn.it \_ www.savi.mn.it